

Dépression : l'urgence.



FONDATION
Pierre Deniker
POUR LA RECHERCHE & LA PRÉVENTION EN
SANTÉ MENTALE

2021

Septembre 2021 / 2000495

CP-261167 – 09/2021

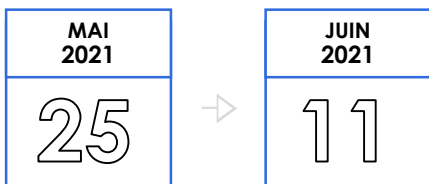
Méthodologie

MODE DE RECUEIL

Questionnaire auto-administré
en ligne sur panel

10 minutes auprès du grand public
5 minutes auprès des professionnels de santé

DATES DE TERRAIN



Terrain Grand Public (semaine du 25 mai)
Terrain Professionnels de santé (semaine du
25 mai au 11 juin)

CIBLES INTERROGÉES

Un volet Grand Public composé
d'un :

#1 Échantillon national représentatif
de la population française : 1 010
Français âgés de 18 ans et plus

Quotas : sexe, âge, CSP, région et taille
d'agglomération

Au sein duquel 350 personnes se
disent actuellement ou par le passé
atteintes de dépression

#2 Suréchantillon de 105 personnes
atteintes de dépression
(actuellement ou par le passé)

- soit un total de 455 personnes en
situation de dépression dans
l'échantillon global

Un volet Professionnels de santé
composé de :

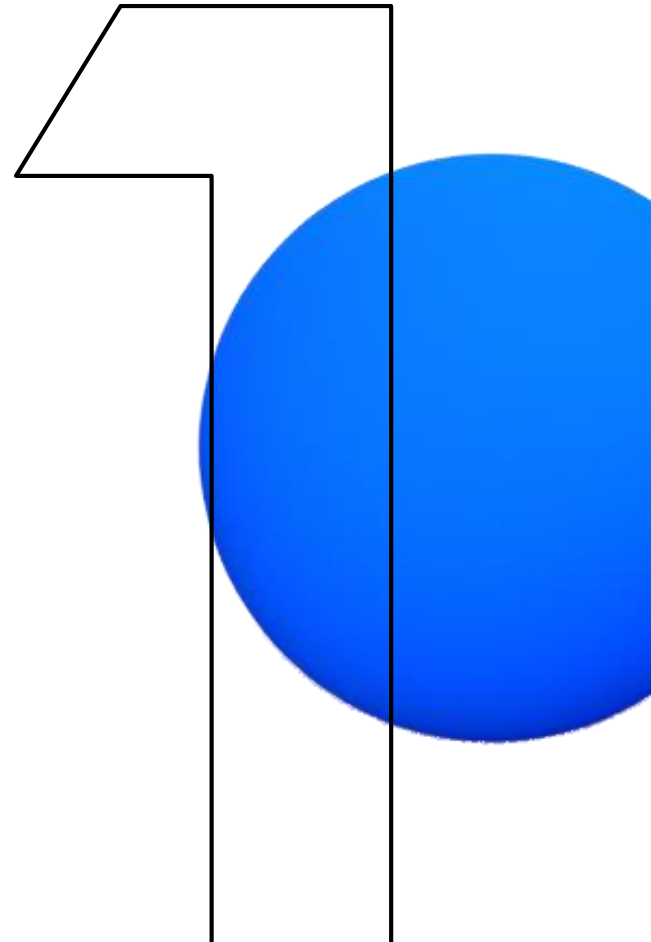
- 101 médecins généralistes
- 100 psychiatres (50%-50% libéraux /
hospitalier)
- 100 pharmaciens (50%-50% en ville
/ hospitalier)

Les chiffres forts

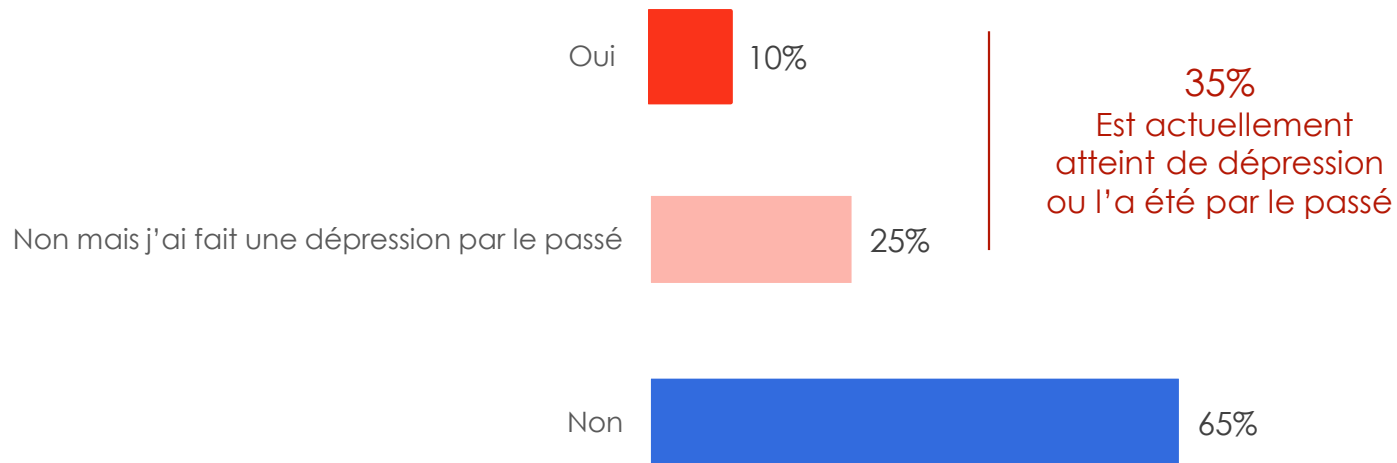
- #1 **1** Français sur **10** est actuellement atteint de dépression, **un quart** en a déjà vécu une par le passé
- #2 Près d'**1** personne malade sur **2** ne parle pas de sa dépression
- #3 **Près d'un tiers** des personnes actuellement atteintes de dépression ne pensent jamais en guérir
- #4 **Près des deux tiers** des Français estiment que la dépression n'est pas bien prise en charge par le système de santé
- #5 **Deux tiers** des soignants estiment que l'on manque de personnel formé et **1** proche aidant sur **2** n'est pas accompagné
- #6 **Un tiers de jeunes** de moins de 24 ans ont eu des pensées suicidaires ces derniers mois (14% toutes catégories d'âges confondues)
- #7 Plus de **4** personnes sur **10** actuellement atteintes de dépression estiment que leur dépression s'est aggravée depuis le 1er confinement. Pour plus de **8** professionnels de santé sur **10** le Covid-19 a fait augmenter le nombre de patients atteints de dépression.
- #8 **63%** des personnes souffrant ou ayant souffert de dépression ont déjà eu des pensées suicidaires

Un enjeu de santé publique prioritaire

Alors que 10% des Français souffrent actuellement de dépression et que 25% en ont déjà souffert, la prise en charge de la maladie reste largement insuffisante



La dépression : une maladie dont souffre 1 Français sur 10



Question 14. Vous-même, diriez-vous être atteint de dépression ?

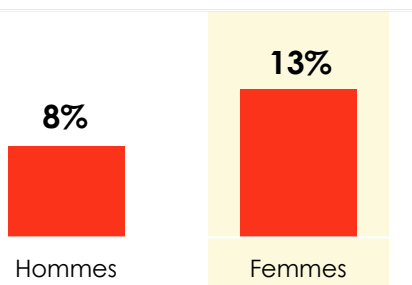
Base ensemble (n=1115)

Une seule réponse possible

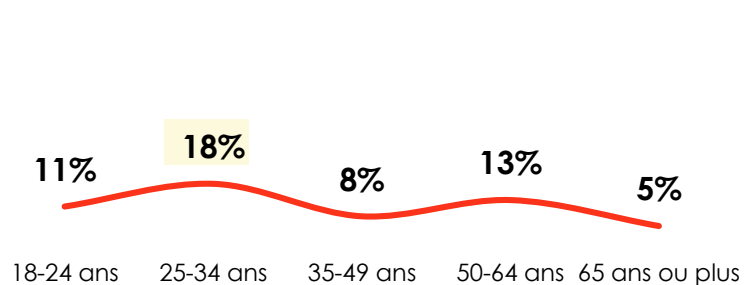
Les femmes, les 25-34 ans et les personnes seules sont les plus touchées par la dépression actuellement

10% des personnes interrogées sont actuellement atteints de dépression

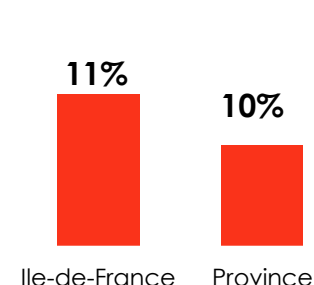
Selon le sexe



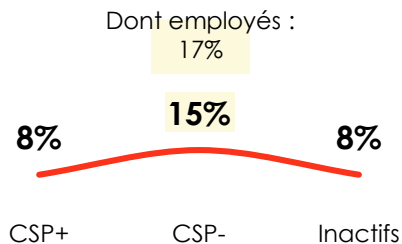
Selon l'âge



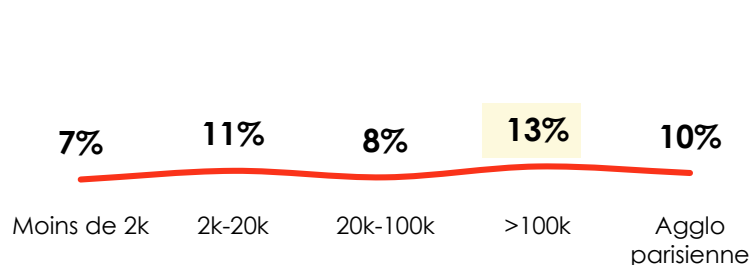
Selon la région



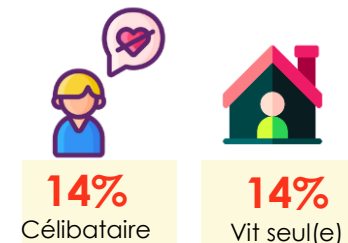
Selon la CSP



Selon la taille d'agglomération



Autres signalétiques



Question 14. Vous-même, diriez-vous être atteint de dépression ?

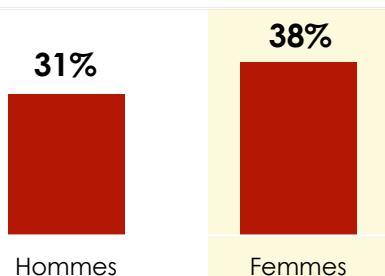
Base ensemble (n=1115)

Une seule réponse possible

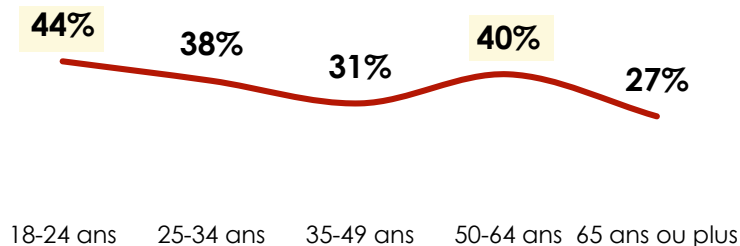
Au global, la dépression touche principalement les femmes, les Franciliens, les CSP- et les personnes isolées

35% des personnes interrogées sont actuellement atteints de dépression ou l'ont été par le passé

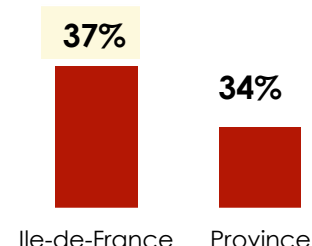
Selon le sexe



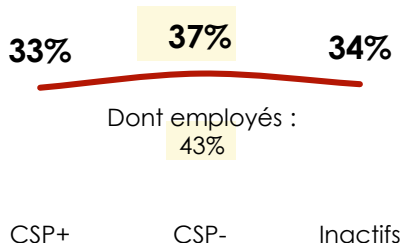
Selon l'âge



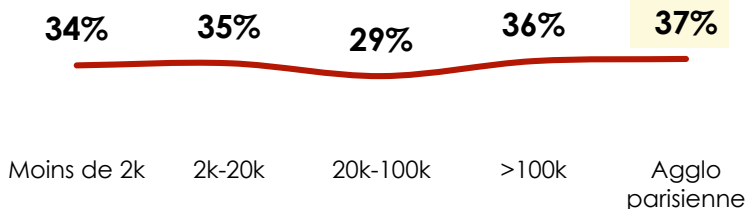
Selon la région



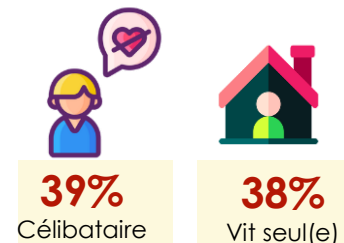
Selon la CSP



Selon la taille d'agglomération



Autres signalétiques

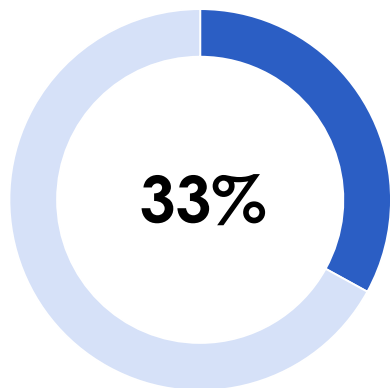


Question 14. Vous-même, diriez-vous être atteint de dépression ?

Base ensemble (n=1115)

Une seule réponse possible

Actuellement, un tiers de la population atteinte de dépression est suivi et a principalement recours aux médecins généralistes et aux psychiatres

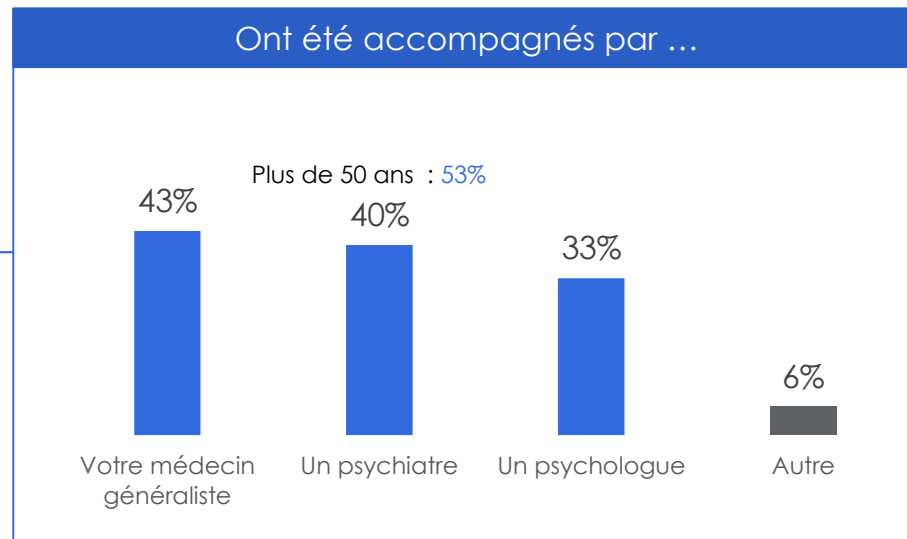


Est suivi par un professionnel de santé

Moins de 35 ans : 51% vs Plus de 35 ans : 28%

Célibataires : 49%

CSP- : 43%



Question 19. Êtes-vous actuellement suivi(e) par un professionnel de santé pour votre dépression ?

Atteint de dépression (actuellement ou par le passé) (n=280)

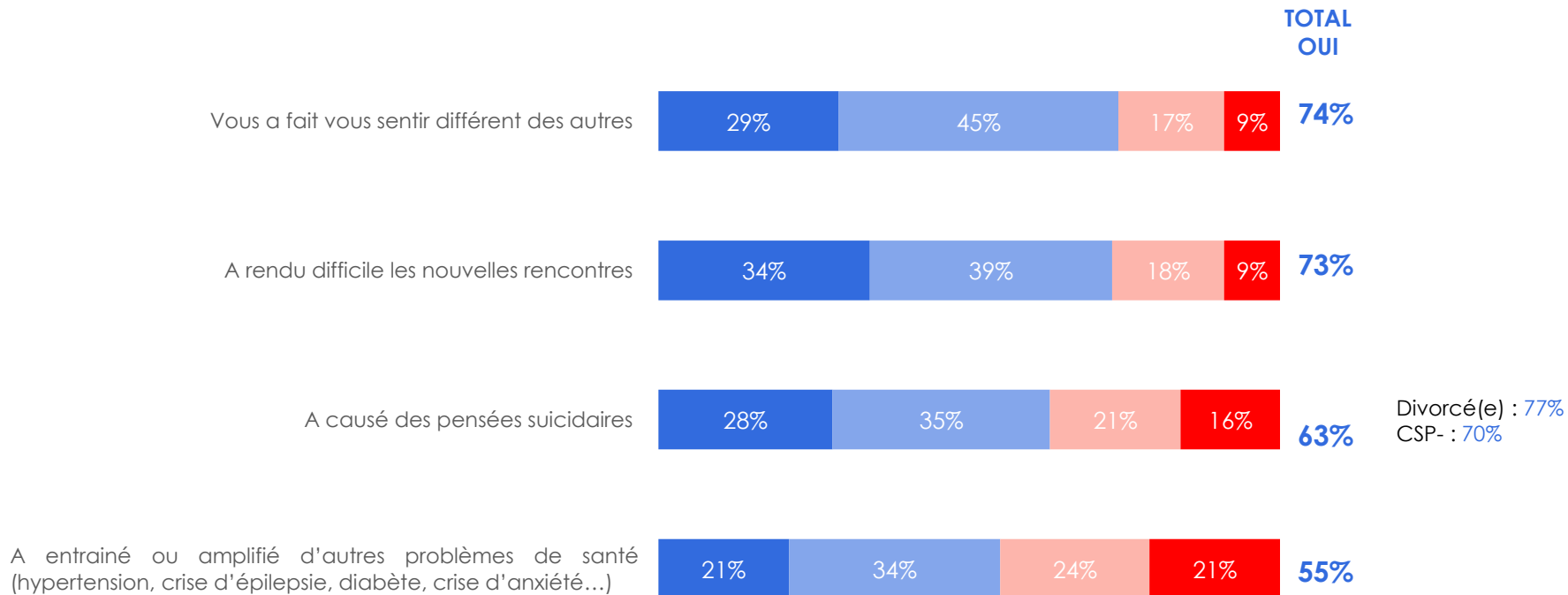
Une seule réponse possible

Question 20. Par quel(s) professionnel(s) de santé êtes-vous suivi(e) ?

Est suivi(e) par un professionnel de santé (n=92)

Plusieurs réponses possibles

Si la dépression a des conséquences multiples, elle est avant tout une maladie destructrice des relations sociales ...



*Aux étudiants et actifs

■ Oui, tout à fait ■ Oui, plutôt ■ Non, plutôt pas ■ Non, pas du tout

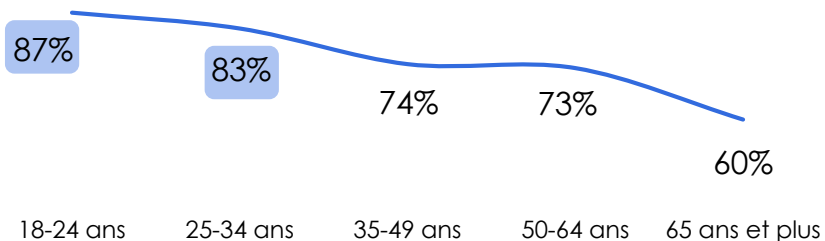
Question 23. Pour chacune des affirmations suivantes, veuillez indiquer si elles correspondent tout à fait, plutôt, plutôt pas ou pas du tout à ce que vous ressentez / avez ressenti lors de votre dépression.

Atteint de dépression (actuellement ou par le passé) (n=455)

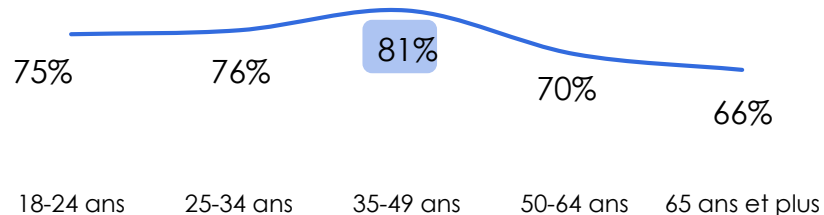
Une seule réponse possible par affirmation

... notamment auprès des plus jeunes !

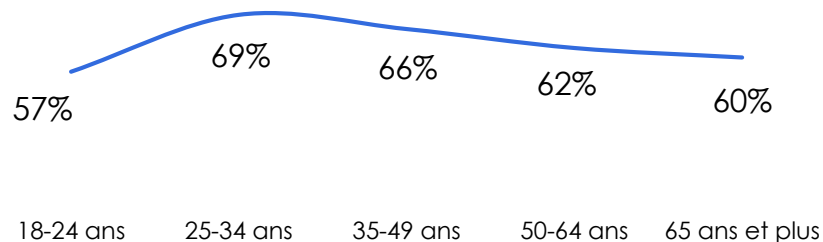
VOUS A FAIT VOUS SENTIR DIFFÉRENT DES AUTRES : 74%



A RENDU DIFFICILE LES NOUVELLES RENCONTRES : 73%



A CAUSÉ DES PENSÉES SUICIDAIRES : 63%

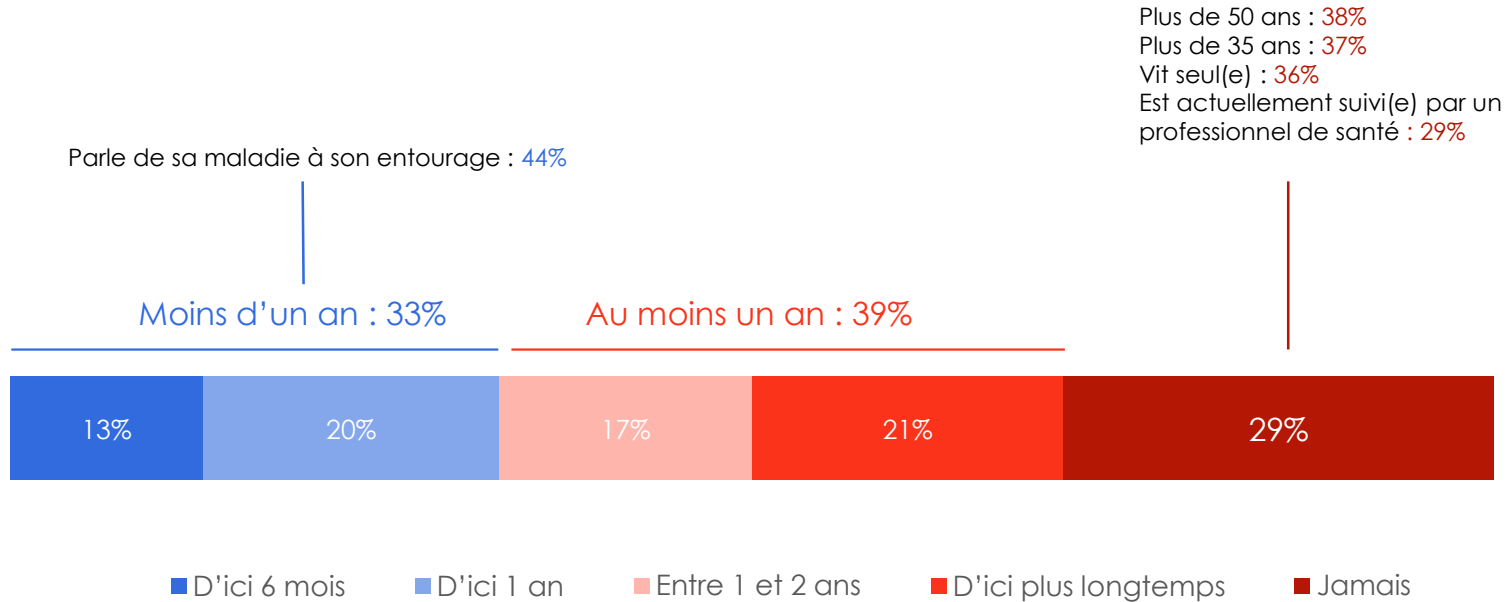


Question 23. Pour chacune des affirmations suivantes, veuillez indiquer si elles correspondent tout à fait, plutôt, plutôt pas ou pas du tout à ce que vous ressentez / avez ressenti lors de votre dépression.

Atteint de dépression (actuellement ou par le passé) (n=455)

Une seule réponse possible par affirmation

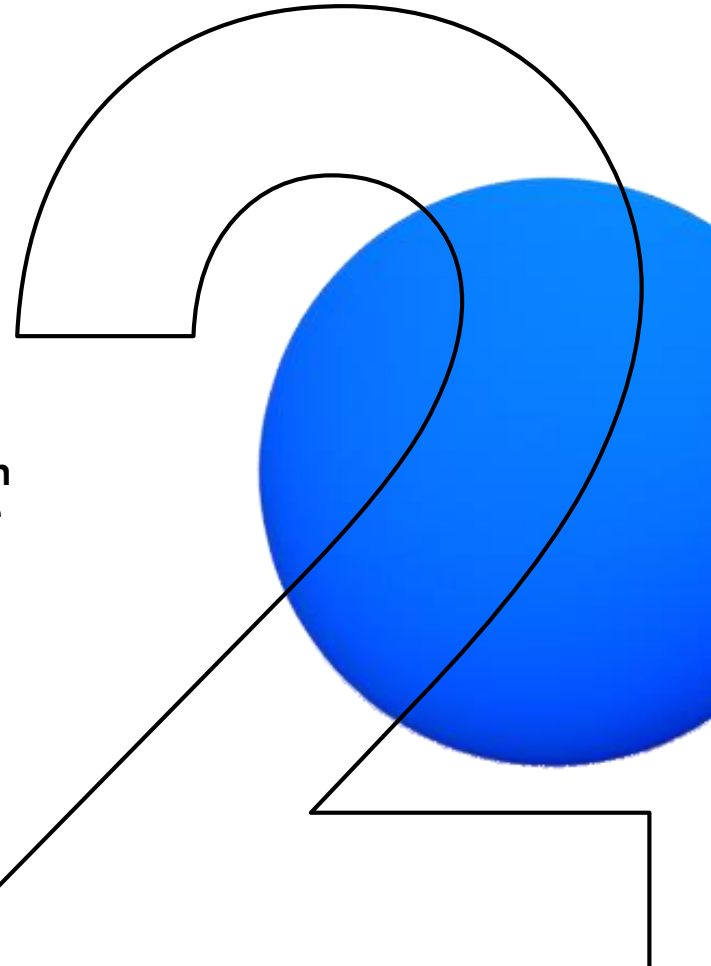
Actuellement, près d'un malade sur trois pense ne jamais en guérir



Question 34. Aujourd'hui, pensez-vous que vous allez guérir ... ?
Actuellement atteint de dépression (n=133)
Une seule réponse possible

Un tabou social qui persiste

Près de la moitié des personnes actuellement atteintes n'en parlent pas (46%), et 62% ont l'impression que leur maladie n'est pas comprise par leur entourage.



Si la dépression est avant tout reliée à de la souffrance et à la maladie, près d'un Français sur deux l'associe à du laisser aller et de la faiblesse (notamment les personnes actuellement en situation de dépression)

TOTAL
OUI



Hommes : 52%



Hommes : 52%



Actuellement en dépression : 20%
Moins de 35 ans : 19%
CSP+ : 17%
Hommes : 15%

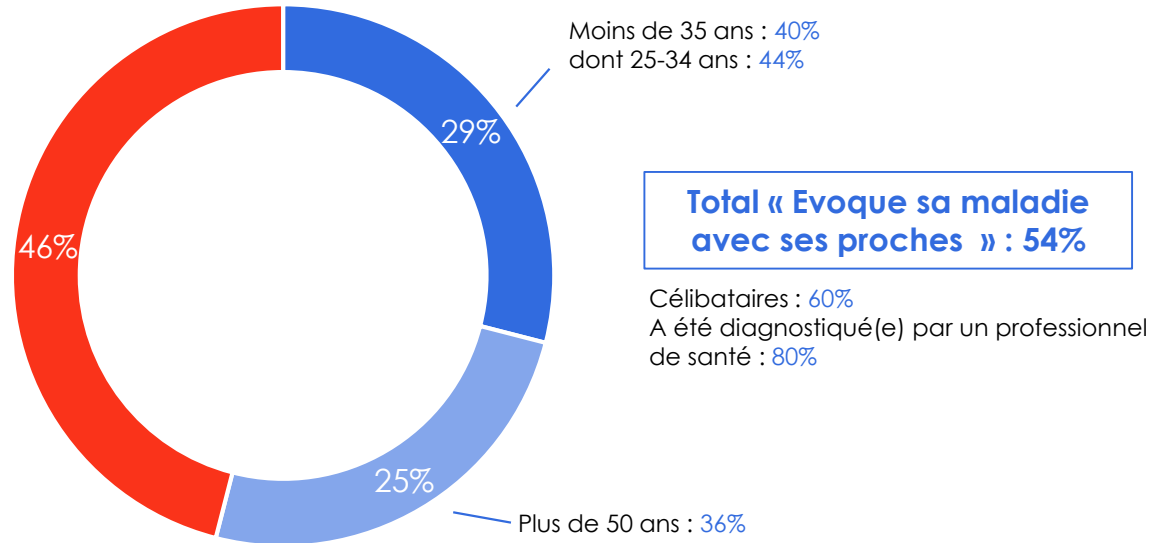
■ Oui, tout à fait ■ Oui, plutôt ■ Non, plutôt pas ■ Non, pas du tout

Question 5. Personnellement, comment définiriez-vous une personne souffrant de dépression ?

Base ensemble (n=11115)

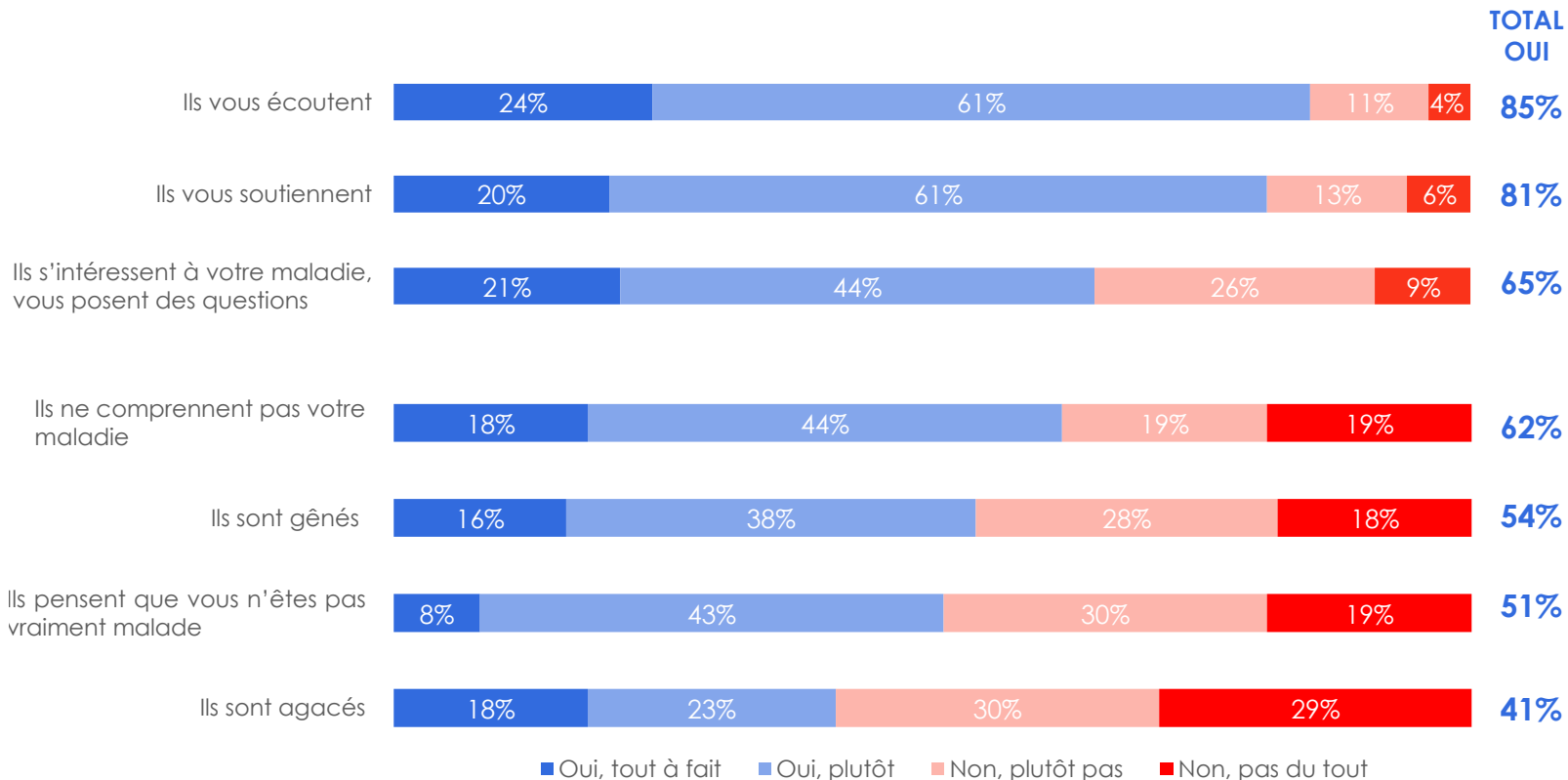
Une seule réponse possible par affirmation

Conséquence : près de la moitié des personnes actuellement atteintes de dépression n'en parlent pas



- Oui, c'est une maladie que vous évoquez librement avec votre entourage
- Oui, mais c'est une maladie que vous évoquez seulement avec vos plus proches
- Non, vous n'en parlez pas

Si l'entourage est à l'écoute et présent, l'évocation de la maladie provoque également de l'incompréhension, de la gêne et du jugement de leur part

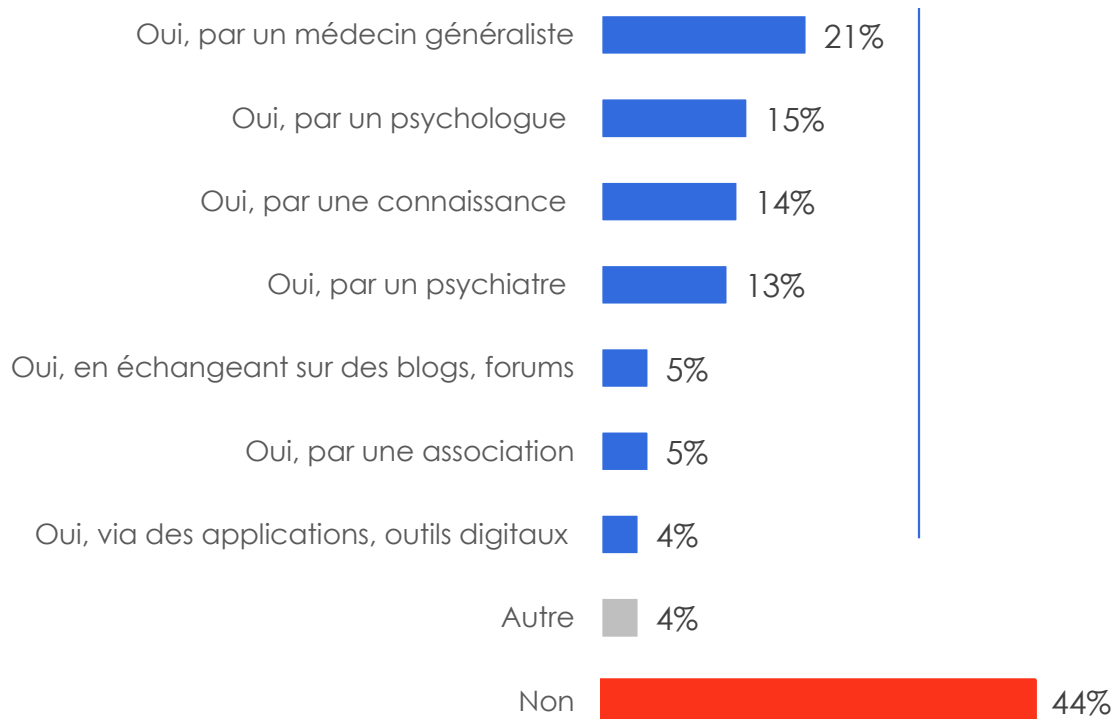


Question 26. Et de quelle manière vos proches réagissent-ils lorsque vous abordez ce sujet ?

Evoque sa dépression avec ses proches (n=70)

Une seule réponse possible par affirmation

Seul un proche sur deux est accompagné

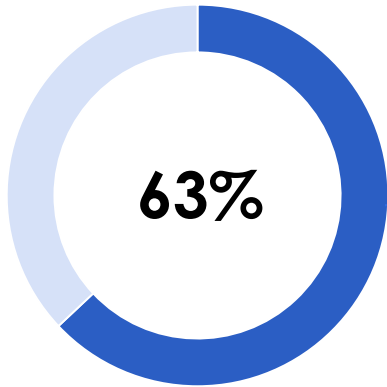


Question 10. Face à cette situation, avez-vous été aidé(e) pour accompagner au mieux votre ou vos proche(s) souffrant de dépression ?

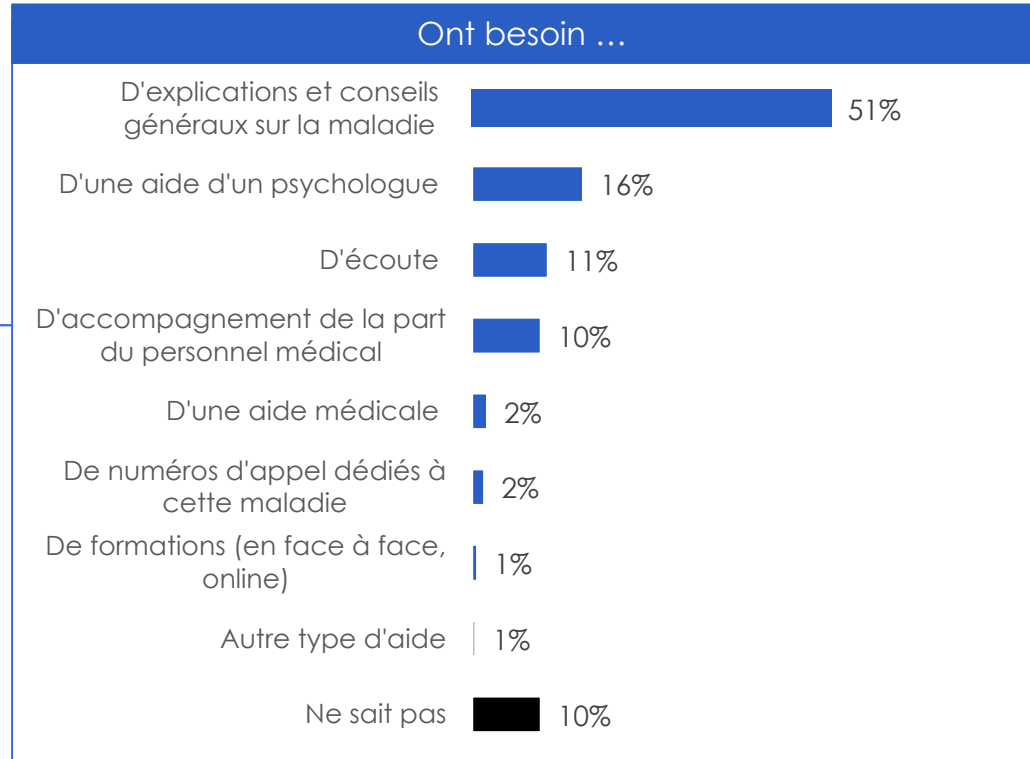
A un ou plusieurs proches souffrant de dépression (n=326)

Plusieurs réponses possibles

La majorité des proches qui ne sont pas accompagnés souhaiteraient l'être, ils recherchent avant tout des explications et des conseils sur la dépression



Aimerait être aidé pour accompagner au mieux son/ses proches



Question 11. Aimerez-vous bénéficier d'aide pour accompagner au mieux votre ou vos proche(s) souffrant de dépression ?

Aidant n'ayant pas été aidé pour accompagner son/ses proches souffrant de dépression (n=146)

Question 12. De quel type d'aide souhaiteriez-vous bénéficier ?

Aidant souhaitant être aidé pour accompagner son/ses proches souffrant de dépression (n=93)

Plusieurs réponses possibles

Près de 3 proches sur 10 se sentent très impuissants face à la situation

TOTAL
OUI

Vous vous sentez impuissant(e)



79%

Femmes : 83% vs
Hommes : 75%
Plus de 35 ans : 82%

Vous avez le sentiment de
porter un lourd fardeau



56%

Plus de 50 ans : 61%

Vous êtes épuisé(e)



48%

Vous êtes défaitiste et pensez
que la dépression fera partie
de sa vie pour toujours



47%

Moins de 35 ans : 57%

Vous êtes agacé(e)



40%

Hommes : 47% vs
Femmes : 33%
Moins de 35 ans : 51%

■ Oui, tout à fait ■ Oui, plutôt ■ Non, plutôt pas ■ Non, pas du tout

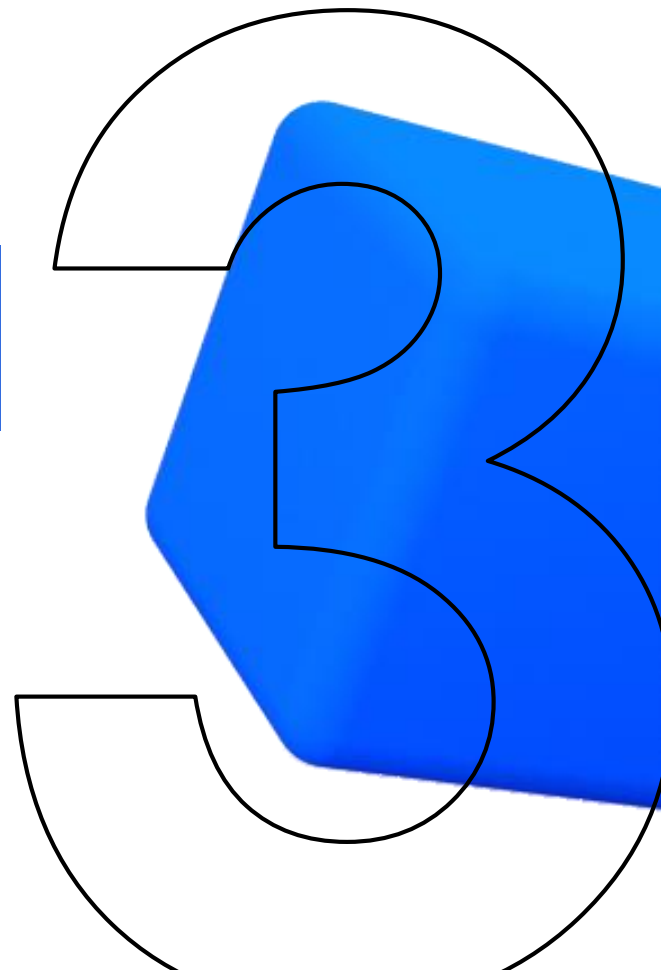
Question 13. Comment vous sentez-vous par rapport à la dépression de votre ou vos proche(s) ?

A un ou des proches souffrant de dépression (n=326)

Une seule réponse possible par affirmation

Un problème d'information clairement posé

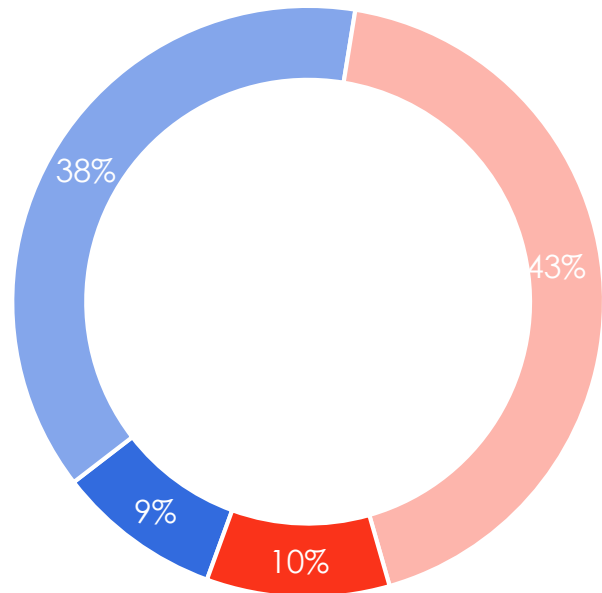
La moitié des Français se sent mal informée à ce sujet



Plus d'un Français sur deux se sent mal informé sur la dépression, notamment les personnes n'y ayant jamais été confrontées

Total « bien informé(e) » : 47%

A été diagnostiqué(e) par un professionnel de santé pour sa dépression : 67%
Est actuellement en dépression ou l'a été par le passé : 58%
Aidant : 55%
Femmes : 52%



Total « mal informé(e) » : 53%

N'a jamais souffert de dépression : 59%
N'a pas de membre de son entourage souffrant de dépression : 56%
Hommes : 59%

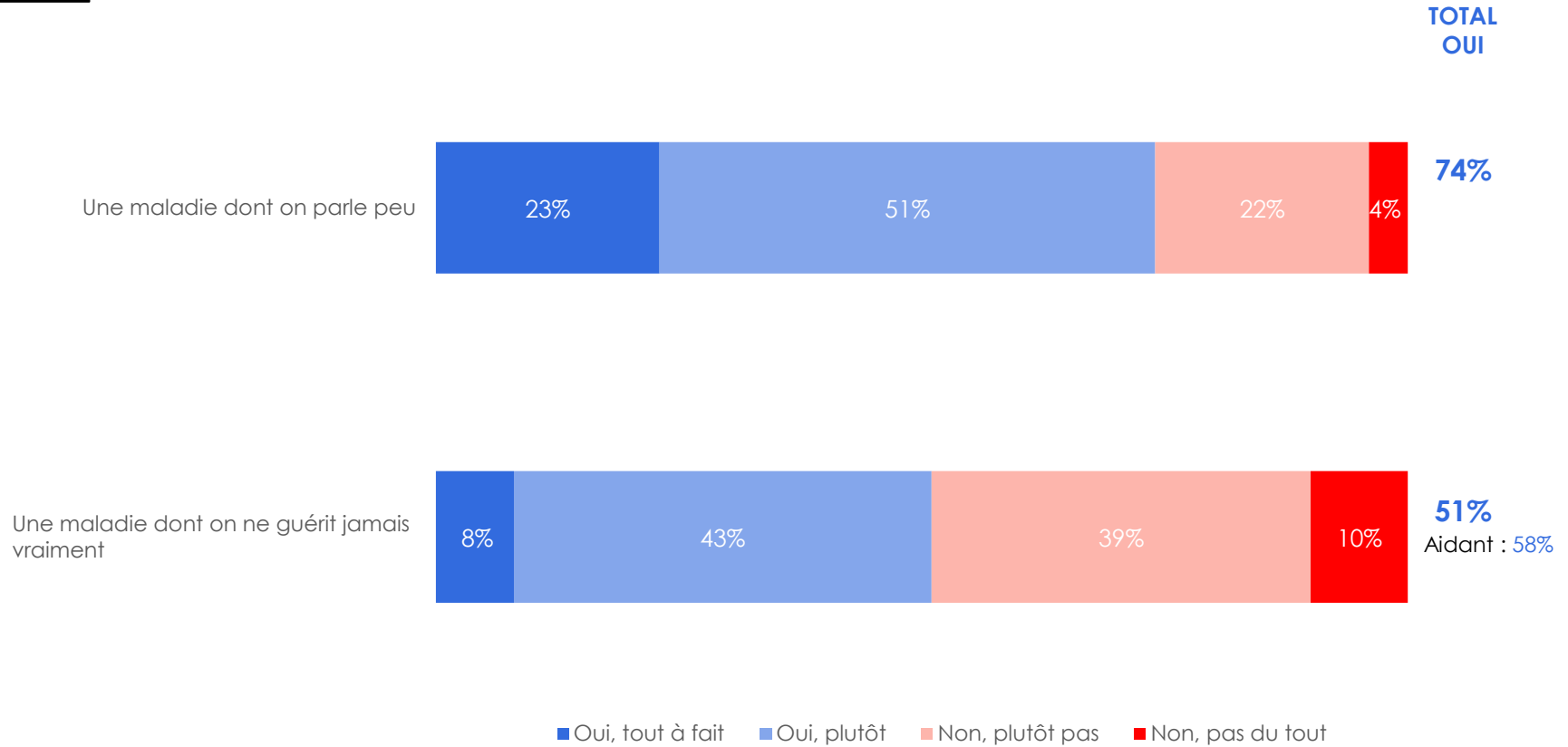
- Très bien informé(e)
- Plutôt bien informé(e)
- Plutôt mal informé(e)
- Très mal informé(e)

Question 4. Plus précisément, avez-vous le sentiment d'être bien informé(e) sur la dépression ?

Base ensemble (n=11115)

Une seule réponse possible

Ils estiment également qu'on parle peu de ce sujet.

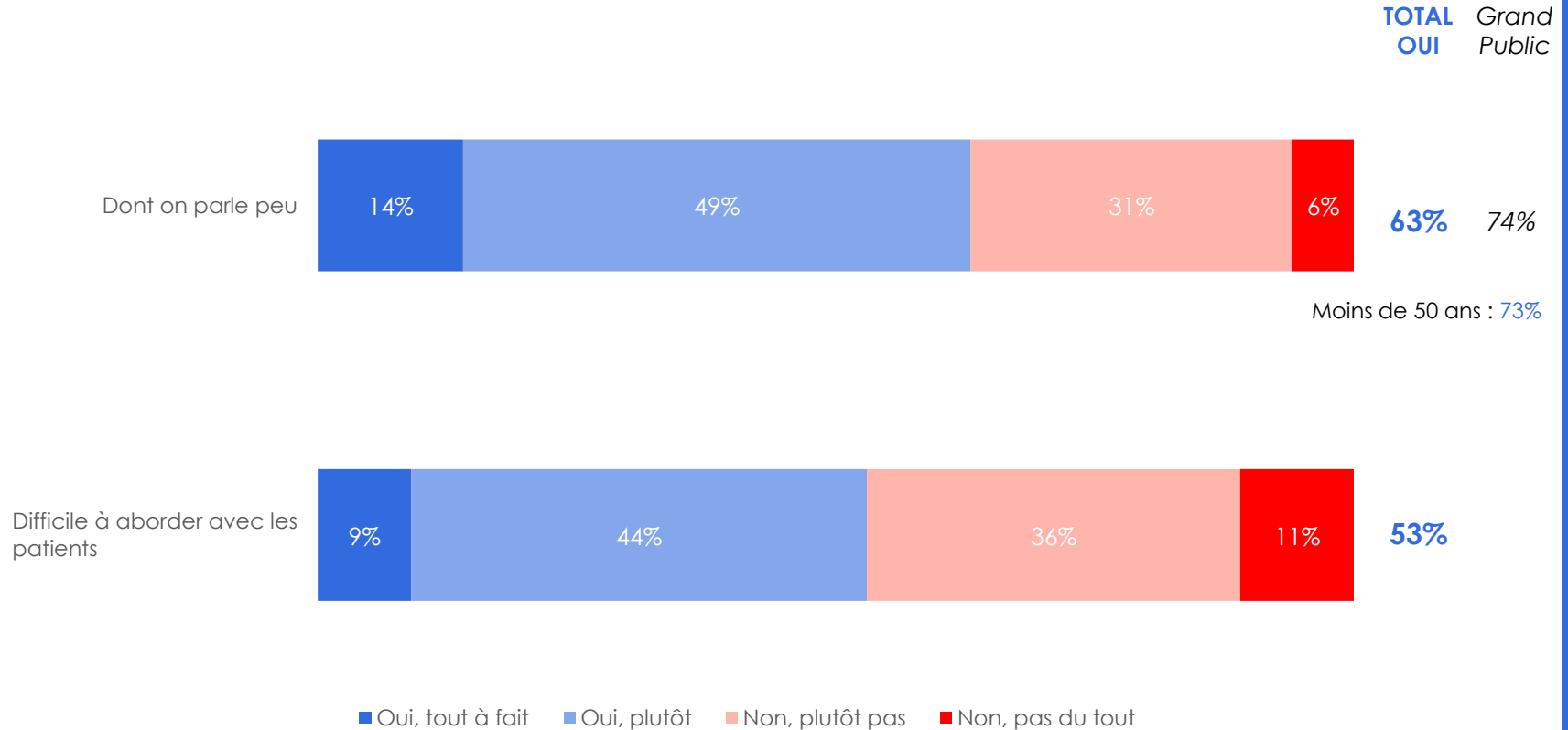


Question 8. Selon vous la dépression est ...

Base ensemble (n=1115)

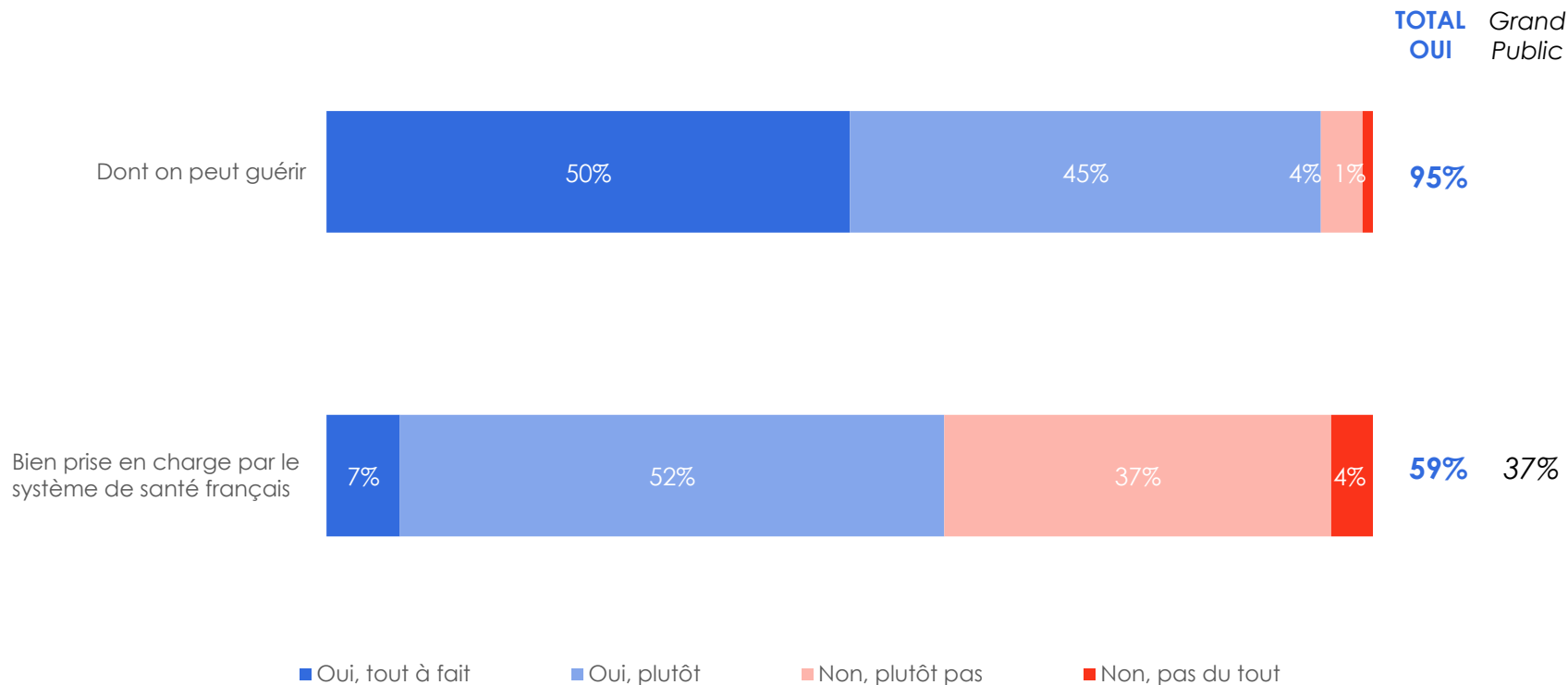
Une seule réponse possible par affirmation

Pour les professionnels de santé également, on parle peu de dépression.



Question 41. Selon vous la dépression est une maladie ...
A l'ensemble des professionnels de santé (n=301)
Une seule réponse possible

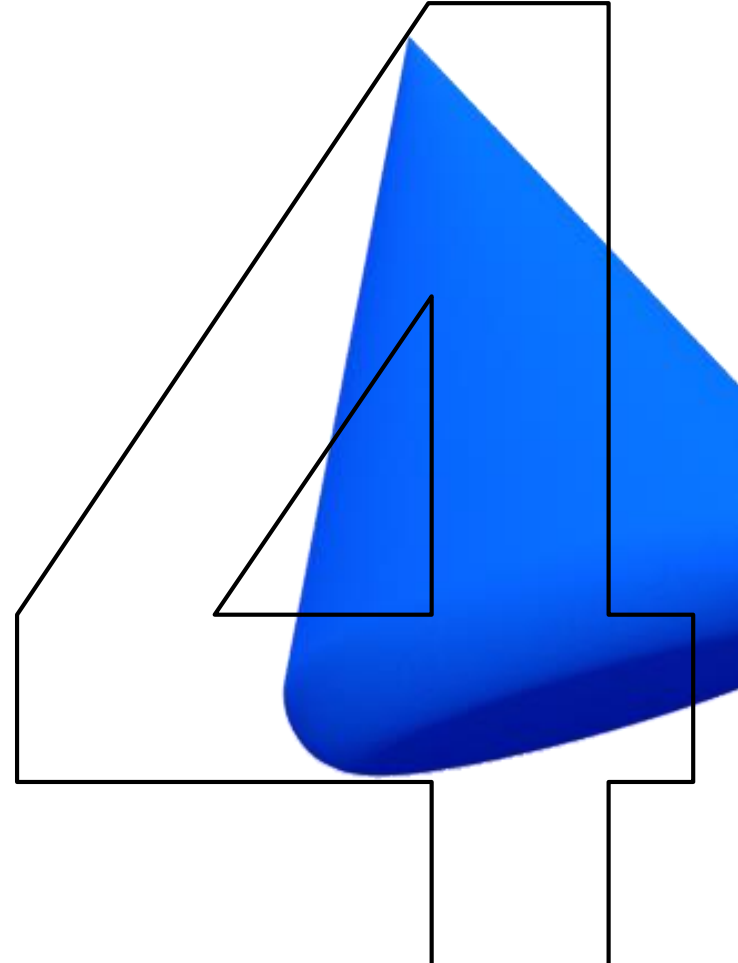
Ces derniers, cependant, ne sont pas fatalistes et estiment que leurs patients peuvent en guérir !



Question 41. Selon vous la dépression est une maladie ...
A l'ensemble des professionnels de santé (n=301)
Une seule réponse possible

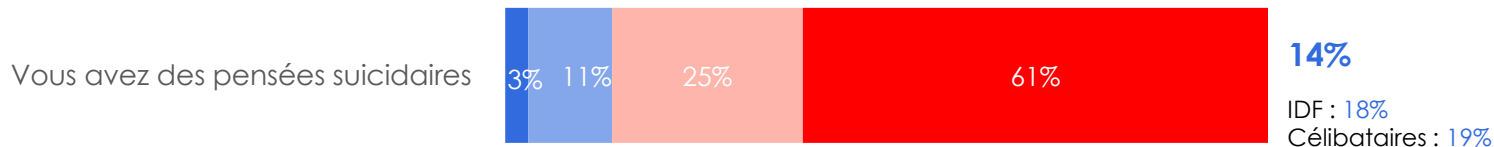
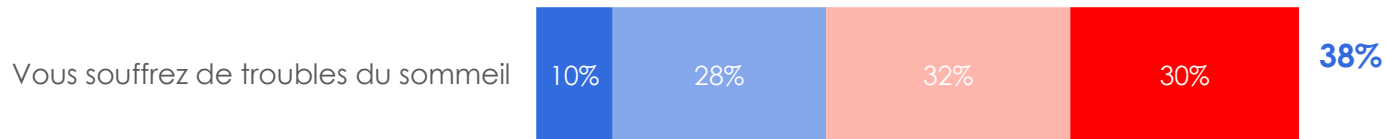
Une situation préoccupante aggravée par la crise

A l'heure de la crise sanitaire, plus d'un Français sur dix avoue avoir déjà eu des pensées suicidaires (14%).



Une crise qui engendre un sentiment d'isolement pour un Français sur deux avec des impacts sur l'humeur (découragement, irritabilité)

TOTAL
OUI



■ Oui, tout à fait ■ Oui, plutôt ■ Non, plutôt pas ■ Non, pas du tout

Question 31. Pour chacune des affirmations suivantes, veuillez indiquer si elles correspondent tout à fait, plutôt, plutôt pas ou pas du tout à ce que vous ressentez à l'heure actuelle.

Base ensemble (n=1115)

Une seule réponse possible par affirmation

Des profils plus durement impactés par la crise sanitaire : les femmes, les plus jeunes, les parents, les aidants

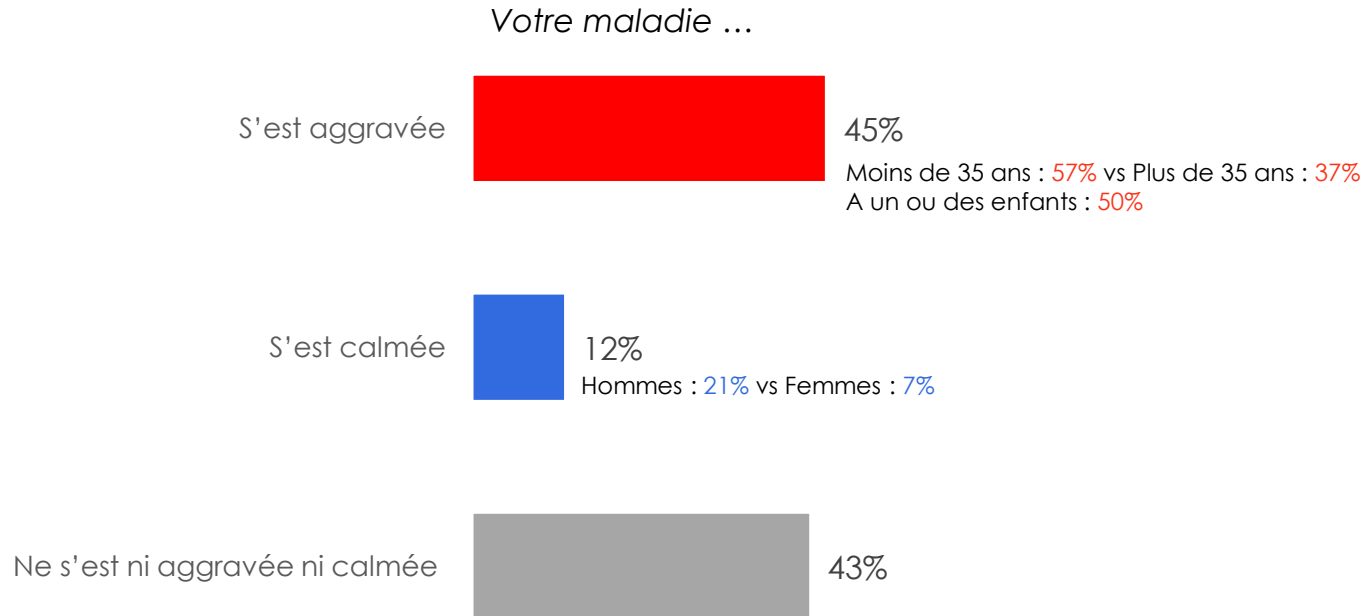
% Total Oui	Vous souffrez de troubles du sommeil	Vous avez des pensées suicidaires
Ensemble	38%	14%
Hommes	31%	12%
Femmes	44%	16%
Moins de 35 ans	45%	23%
18-24 ans	46%	30%
25-34 ans	45%	18%
Plus de 35 ans	35%	11%
A un ou des enfants	43%	19%
N'a pas d'enfant	35%	11%
Aidant	49%	21%

Question 31. Pour chacune des affirmations suivantes, veuillez indiquer si elles correspondent tout à fait, plutôt, plutôt pas ou pas du tout à ce que vous ressentez à l'heure actuelle.

Base ensemble (n=1115)

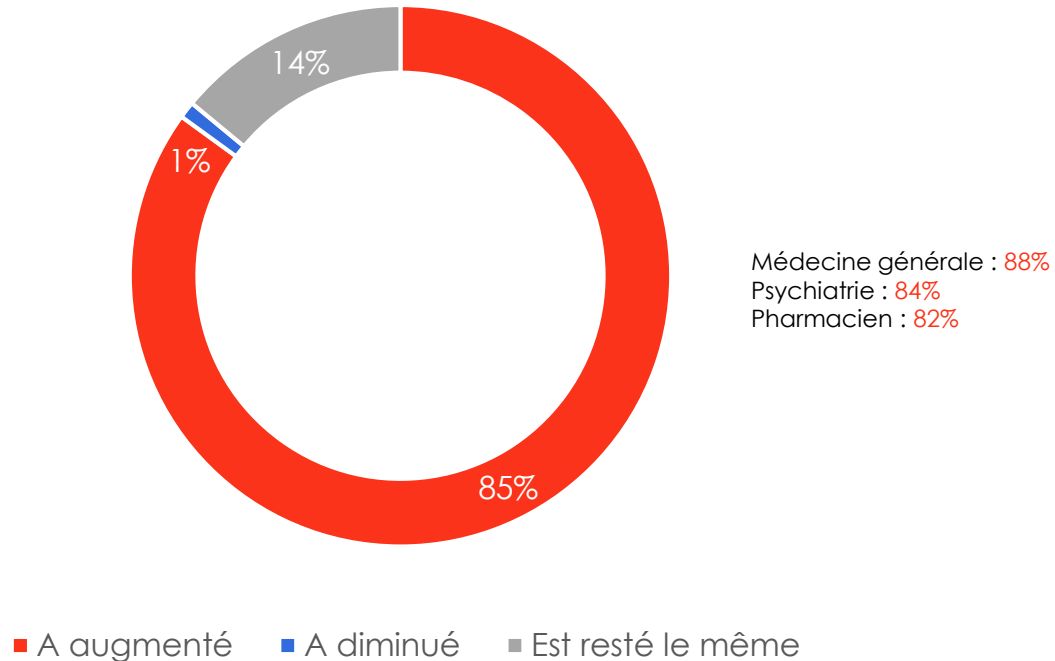
Une seule réponse possible par affirmation

Une maladie qui s'est aggravée depuis le 1^{er} confinement pour près de la moitié des personnes atteintes de dépression



Question 32. De quelle manière votre dépression a-t-elle évolué depuis le 1er confinement lié à la crise sanitaire de la Covid-19 ?
Actuellement atteint de dépression (n=133)
Une seule réponse possible

Et un constat unanime des professionnels de santé : le Covid-19 a fait augmenter le nombre de patients pris en charge ...

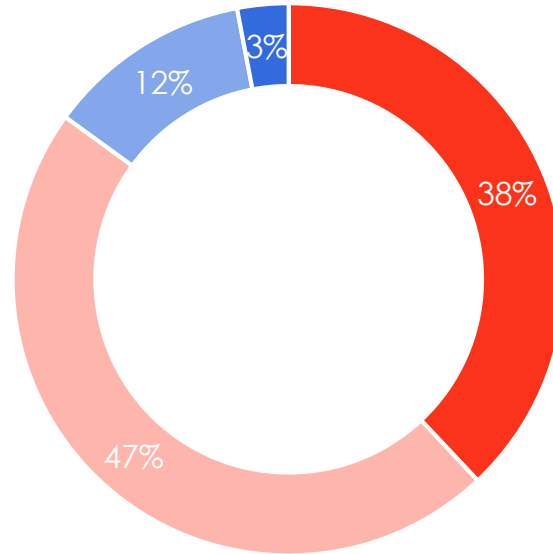


Question 42. Depuis le début de la crise sanitaire en janvier dernier, diriez-vous que le nombre de patients atteints de dépression que vous avez pris en charge...

A l'ensemble des professionnels de santé (n=301)

Une seule réponse possible

... Et a également nui à leur pratique du soin auprès de leurs patients



Total « Pratiques de soin mises à mal par les mesures de confinement » : 85%

Médecine générale : 88%
Psychiatrie : 85%
Pharmacien : 82%

■ Souvent ■ Parfois ■ Rarement ■ Jamais

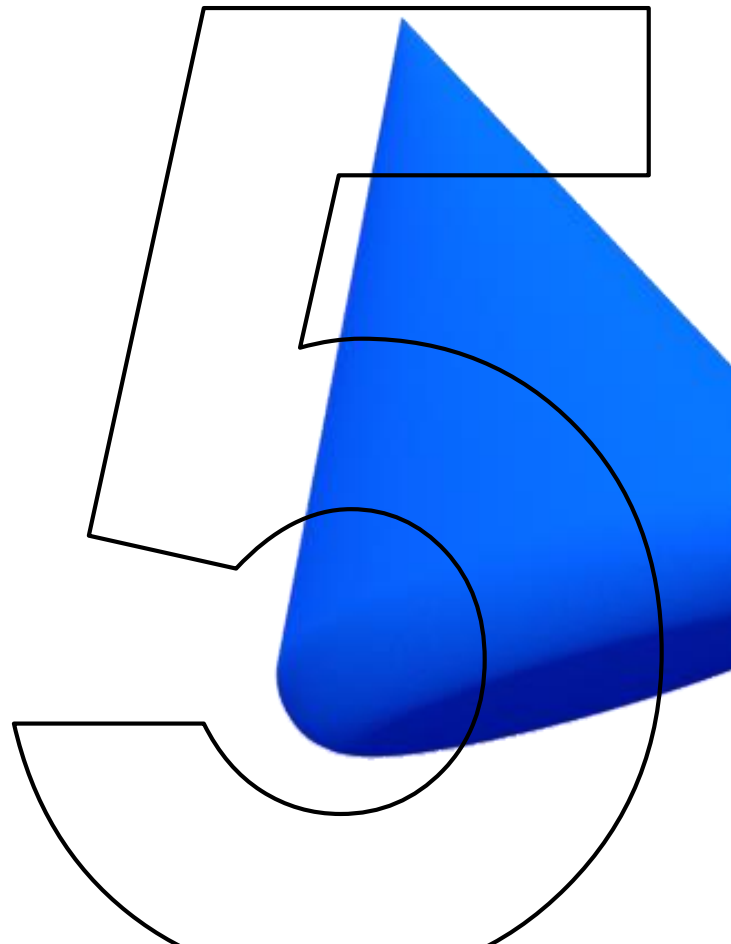
Question 43. Avez-vous le sentiment que les mesures de confinement ont nui à votre pratique du soin auprès des patients atteints de dépression (rendez-vous annulés, traitements abandonnés...)?

A l'ensemble des professionnels de santé (n=301)

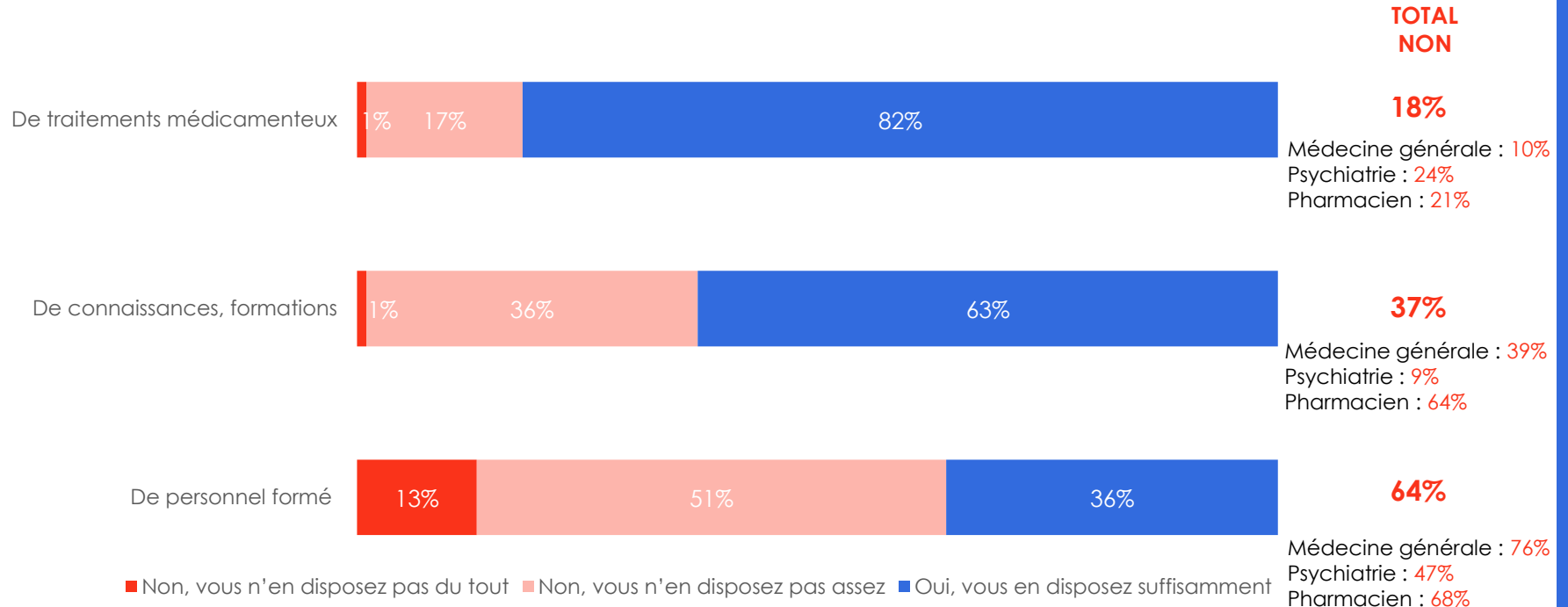
Une seule réponse possible

Des enjeux de réforme soulignés par les professionnels

**Pour les professionnels de santé, l'enjeu humain est
presque aussi important que la question des
financements**



Sur cette maladie, un véritable enjeu sur la formation du personnel

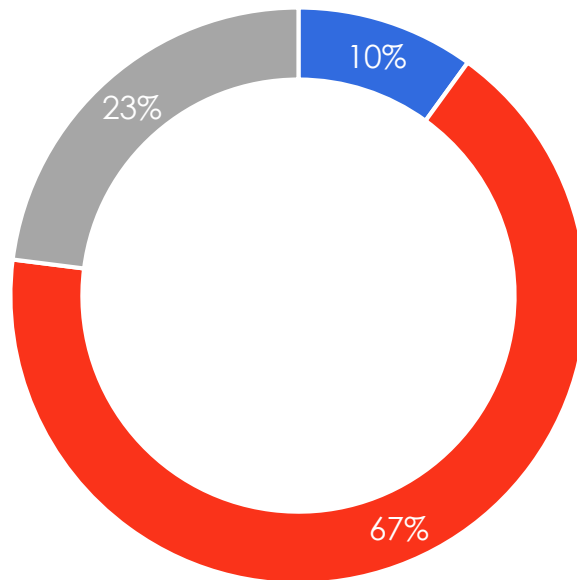


Question 39. Pour chacune des ressources suivantes, vous direz si vous en disposez suffisamment, pas assez ou pas du tout pour venir en aide aux patients atteints de dépression.

A l'ensemble des professionnels de santé (n=301)

Une seule réponse possible par affirmation

Les financements et la recherche sur la maladie de la dépression sont insuffisants pour une majorité de médecins !



Oriente et conseille
difficilement un patient
atteint de dépression : 84%

- Sont suffisants
- Sont insuffisants
- Vous ne souhaitez pas vous prononcer

Question 40. Diriez-vous que les financements publics et la recherche sur la maladie de la dépression ...

Aux médecins (n=101)

Une seule réponse possible

MERCI

